



当社オリジナルのかにめしはしっかりと蟹のほぐし身を贅沢に使用し、軟つめしました。

商品番号 **D-41** **かにめし** 冷凍 専用化粧箱入
200g前後×1個 **1,000円**(税込)

商品番号 **D-42** **かにめし5個入セット** 冷凍 贈答化粧箱付
200g前後×5個 **4,800円**(税込)



新鮮で肉厚な帆立貝柱を成型。表面に程よく焼き目をつけてどうぞ。ホタテステーキ

商品番号 **C-24** **ホタテステーキ** 冷凍
50g前後×5個入 **1,000円**(税込)



濃厚な味わいが格別。頭からしっぽまで丸ごと美味しく召し上がれます。

商品番号 **D-31** **ししゃも** 冷凍
10本入 **450円**(税込)



※写真はイメージです。内容が一部異なります。

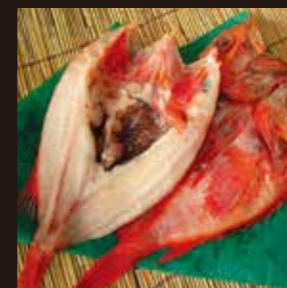
高級魚「キンキ」を始め味わい深い一夜干しに特製鱒いくら醤油漬けを付けた贅沢なセットです。

商品番号 **D-01** **一夜干しセット** 冷凍
鱒いくら醤油漬200g前後、ホッケ開き×2枚、イカー一夜干し×1枚、ナメター一夜干し×1枚、キンキ開き×1枚
贈答化粧箱付 **8,500円**(税込)



旨味が凝縮されたイカの一夜干しはさつと炙ると香ばしい香りが食欲をそそります。

商品番号 **D-18** **イカー一夜干し** 冷凍
1枚 **1,000円**(税込)



北海道の超高級魚。柔らかな自身にはたっぷりと上質な脂を蓄えており、口の中でとろける味わいは唯一無二の満足感。

商品番号 **D-20**
キンキー夜干 冷凍
1枚 **2,500円**(税込)



北海道の人気干物。脂のりが良い「真ほっけ」を厳選。外はカリッと香ばしく中はふわとした肉厚の身が最高です。

商品番号 **D-16**
ホッケ開き 冷凍
1枚 **1,200円**(税込)

●下記商品は全て 冷凍 ※同じ商品でも若干のサイズのバラツキがある場合がありますのでご了承ください。

商品番号 **D-17** **ナメタカレイ一夜干し** 1枚 **600円**(税込)

商品番号 **D-30** **宗ハカレイ一夜干し** 1枚 **400円**(税込)

商品番号 **D-48** **赤カレイ一夜干し** 1枚 **400円**(税込)

商品番号 **D-27** **ニシン丸干し** 2本入 **600円**(税込)

北海道オホーツク紋別より今の時期ならではの良質な海鮮品を工場直送致します。



オホーツク生まれ、紋別育ち。ゆたかな海と歩んだ半世紀。

冷蔵発送
到着後すぐに召し上がり頂けます

春の極上毛がに
浜ゆでそのまま

期間限定 五月三十一日迄
旬鮮美味
まるごとと紋別
海明けオホーツク



お申し込み方法について

フリーダイヤル **0120-557-847**
受付時間/9:00~17:00 日曜は休業
●商品についてのお問い合わせ等は **0120-557-995**

ファクシミリ **0158-23-9272**
受付時間/24時間年中無休

- 在庫が無くなり次第、受付を終了する商品もございます。予めご了承ください。
- ご注文商品の変更は受けかねる場合がございます。
- ご注文承り後、折り返し、ご注文内容・配達希望日などの電話照会をさせていただきます。
- FAXでご注文された方には弊社より内容確認のご連絡をさせていただきます。

お支払いについて (お支払いは代引、前払い、後払いよりお選びいただけます。)

代引 (代金引換・宅急便コレクト) ヤマト後払い (コンビニのみ)

宅急便 コレクト
=お支払いは現金のみとなります=
品代金額手数料(集金額・消費税込) 一律 **440円**
●代引のご利用上限金額(1取引10万円まで)

前払い (銀行振込)
●ご入金確認後の商品発送手続きとなりますのでお届け日の余裕を持ってお申込下さい。
※ご希望到着日より10営業日前まで(金融機関ベース)にお振込みください。
●振込み依頼書は当社からは送付いたしません。金融機関備え付けの用紙をご利用願います。
●お振込み手数料はお客様ご負担でお願いします。ご注文金額からお振込み手数料は差し引かずにご入金ください。
口座名義: マルカイチ水産(カ)

銀行振込口座 北洋銀行 紋別支店 (普) 0233383
北海道銀行 紋別支店 (普) 0595047
遠軽信用金庫 紋別支店 (普) 1029997

クロネコ代金後払いサービス
品代金額手数料(集金額・消費税込) 一律 **330円**
商品の到着を確認してから「コンビニ」「MMK設置店(公共料金等の窓口収納サービス)」で後払いできる安心・簡単な決済方法です。
請求書は、商品とは別に郵送されますので、発行から14日以内にお支払いください。
(ご注意) ●お客様へ商品お受取後、ヤマト運輸株式会社よりご請求書「ハガキタイプのコンビニ振込票」を送付いたします。
●ご利用限度額は累計残高で55,000円(税込)迄とさせていただきます。サービスの範囲内で個人情報を提供し、代金債権を譲渡いたします。
※お取引状況によりご利用いただけない場合がございますのでご了承ください。

(当社指定のコンビニエンスストア)
7-LAWSON FamilyMart MMK設置店
まい77 Daily DAILY STORE
Secretmart Quality Home 生活家電

※掲載の写真はイメージです。

発送について

●チルド便以外の商品は原則として「クール宅急便」の冷凍扱いでお取り扱わせていただきます。

[クール宅急便] 送料一覧(税込)

道内一律	道外一律
1,500円	2,000円

お届け日・お引渡しについて

- お届けはご注文いただいた日から、最短で1週間後からご指定いただけます。
- 天候などの交通事情により、ご希望の日時に届かないことがあります。余裕をもってご利用ください。
- 運送会社はヤマト運輸です。

梱包形態について

贈答化粧箱付 マーク付の商品は専用発砲ケースにマルカイチオリジナル化粧スリーブで表装しますのでギフト等にも最適です。
専用化粧箱入 マーク付の商品は商品毎に化粧箱が異なります。

返品・交換について

食品という性格上、お客様のご都合による返品・交換は原則としてお受けできません。当社は厳正な品質管理の元、製造・加工から発送には十分留意しておりますが、万一、ご注文の商品と違う商品が届いた、商品の破損・傷み等の不良の問題があった場合は、電話連絡の上、冷凍便にてご返品ください。返送の集荷手配は当社契約運送会社で手配させていただきます。再送に関しましては当社で不具合・不良商品の確認後の発送となります。日数が経過してのご連絡や現物確認が出来ない場合は販売規約上、保証外となる場合がございますのでご了承ください。(不良品・当社の商品間違いの場合は、送料・手数料ともに当社負担と致します)

個人情報の取扱について

ご注文に係る個人情報はマルカイチ水産にて厳重に保管し、ご注文を頂いた商品のお届け及び今後の商品情報のご提案に使用させていただきます。

■販売責任者 石橋 智視



オホーツク紋別の味を
ご自宅で。

マルカイチ水産のネット注文
※ウェブサイトよりオンラインショップにアクセス!
<https://marukaichi.base.shop/>



DM企画とECサイト企画の商品・規格・価格は異なりますのでご注意ください!



人気商品 No.1

海明け限定！極上絶品
浜茹で毛ガニを冷蔵チルド便でお届けできるのは年間を通じて海明けのこの時期だけ！

茹でたてをそのままお届け！
冷蔵チルド便で
冷凍商品との同梱はできません

浜茹で毛ガニ姿

〔北海道産〕 冷蔵 贈答・化粧箱付

中 商品番号 E-41
450g前後〔1尾〕 **7,500円** (税込)
★2尾購入で **14,500円** (税込)
★3尾購入で **21,000円** (税込)
★4尾購入で **28,000円** (税込)

大 商品番号 E-42
550g前後〔1尾〕 **8,800円** (税込)
★2尾購入で **17,000円** (税込)
★3尾購入で **25,000円** (税込)
★4尾購入で **32,000円** (税込)

特大 商品番号 E-39
800g前後〔1尾〕 **13,000円** (税込)
★2尾購入で **25,000円** (税込)
★3尾購入で **37,000円** (税込)
★4尾購入で **48,000円** (税込)

① 3/17(月)までご注文は→3/23(日)お届け
② 3/24(月)までご注文は→3/30(日)お届け
③ 3/31(月)までご注文は→4/6(日)お届け

4/1以降ご注文のお届け日はお電話にてお問合わせ下さい。
※漁が終了次第、販売終了といたします。

●中・大・特大共、お届け先は一軒です。
●茹でたてをそのまま冷蔵チルド便でお届けします。
●冷凍商品との同梱は出来ませんので予めご了承ください。

紋別市ふるさと納税返礼品
人気商品!

人気商品 No.2

新鮮むきたてのホタテを鮮度はそのままに、急速冷凍していますので、解凍してお刺身でどうぞ。

ホタテ玉冷〔北海道産〕 冷蔵 専用化粧箱入

商品番号 C-25 Mサイズ1.0kg前後(26~30玉) **16,000円** (税込)

商品番号 C-53 2Sサイズ1.0kg前後(36~40玉) **12,000円** (税込)

商品番号 C-52 2Sサイズ500g前後(18~20玉) **6,000円** (税込)

自社調製

人気商品 No.3

鱈の厚削りぶしと北海道利尻昆布に限定した昆布だしの特製醤油だれに漬け込んだ自社調製の逸品。

鱈いくら醤油漬〔原料：ロシア産〕 冷蔵 専用化粧箱入

商品番号 C-83 200g前後 **3,000円** (税込)

商品番号 C-84 ギフトセット 200g前後×4パック **11,000円** (税込)

鮭いくら醤油漬〔原料：ロシア産〕 冷蔵 専用化粧箱入

商品番号 C-93 500g前後 **7,500円** (税込)

厳選!! マルカイチ水産が自信をもってオススメする三大蟹!!

豪快な食べ心地はまさに蟹の王様

ジューシーな身肉の蟹の女王

身入り抜群! 絶品カニ味噌!

繊細な甘みとジューシーな旨味。蟹みそは絶品。

商品番号 A-44 800g前後×1尾〔カナダ産〕 **5,500円** (税込)

商品番号 A-43 300g前後×2尾〔カナダ産〕 **3,000円** (税込)

商品番号 A-24 2.0kg前後〔1尾〕 **28,000円** (税込)

商品番号 A-29 650g前後〔1尾〕 **9,000円** (税込)

ぎっしり詰まった身肉

ボイル後、新鮮なうちに急速冷凍、身肉がぎっしりでボリューム満点です。

ボイル冷凍 本タラバ切脚〔ロシア産〕 冷蔵 贈答・化粧箱付

商品番号 B-57 1.0kg前後〔1尾〕 **11,000円** (税込)

繊細な甘みとコク

ほのかな甘みが特徴のズワイガニの切脚。

ボイル冷凍 ズワイ切脚〔ロシア産〕 冷蔵 贈答・化粧箱付

商品番号 B-56 1.0kg前後 足折れ有 **4,500円** (税込)

商品番号 B-01 1.3kg前後 訳あり足折れ品 **5,500円** (税込)

商品番号 B-44 1.0kg前後 正体 **5,000円** (税込)

商品番号 B-52 2.0kg前後 正体 **8,000円** (税込)

蟹の旨味が詰まっています

ほくし身の美味しさはそのままに棒肉と蟹みそも一緒に召し上がれる贅沢な逸品です。

本ズワイ甲羅盛り 冷蔵 4個入・6個入は 贈答・化粧箱付

商品番号 D-24 100g前後×1個 **1,600円** (税込)

商品番号 D-04 100g前後×4個 **6,000円** (税込)

商品番号 D-03 100g前後×6個 **9,000円** (税込)

食べやすくカット済み 手間要らず

生なのでお出汁が美味

生冷凍 かにしゃぶ食べ比べセット〔ロシア産〕 冷蔵 贈答・化粧箱付

商品番号 B-14 ズワイ 500g前後(10~16本)〔タレ付〕
タラバ 500g前後(3~4本)〔タレ付〕 **17,000円** (税込)

生冷凍 ズワイガニしゃぶしゃぶセット〔ロシア産〕

商品番号 B-02 500g前後(10~16本)〔タレ付〕 **8,000円** (税込)

商品番号 B-33 500g前後(10~16本)×2パック〔タレ付〕 **1kgがお買得 15,000円** (税込)

生冷凍 タラバガニしゃぶしゃぶセット〔ロシア産〕

商品番号 B-13 500g前後(3~4本)〔タレ付〕 **10,000円** (税込)

商品番号 B-34 500g前後(3~4本)×2パック〔タレ付〕 **1kgがお買得 18,500円** (税込)

食べやすくカット済み 手間要らず

ズワイの旨味満喫

ボイル済なので解凍してそのままお召し上がりいただけます。

ボイル冷凍 ズワイ蟹身セット〔ロシア産〕 冷蔵 贈答・化粧箱付

商品番号 B-520 1.0kg前後(脚・爪・肩・爪下) **4,000円** (税込)

※かにみそ、甲羅は付属しません。一部包装が付いておりますのでお召し上がりの際はお気をつけてください。

生冷凍ならではの出汁が美味です!

生冷凍 まるごとズワイ蟹身セット〔ロシア産〕 冷蔵 贈答・化粧箱付

商品番号 B-27 1.0kg前後(脚・爪・肩・爪下) **4,500円** (税込)

※かにみそ、甲羅は付属しません。一部包装が付いておりますのでお召し上がりの際はお気をつけてください。

食べやすくカット済み 手間要らず

松前漬に新鮮なホタテ、つぶ貝、あわびをそれぞれプラス。

商品番号 D-26 ごろっとホタテ・つぶ・あわびの松前漬セット 冷蔵 贈答・化粧箱付

ホタテ松前漬 400g前後×1
つぶ松前漬 400g前後×1
あわび松前漬 400g前後×1 **6,000円** (税込)

新鮮なスケウダラの魚卵を厳選、伝統製法で漬け込みました。

商品番号 C-04 タラコ〔原料：アメリカ産〕 冷蔵 専用化粧箱入

300g **2,500円** (税込)

鱈いくら醤油漬とたらこを欲張りなセットでお楽しみいただけます。

商品番号 B-15 魚卵セット 冷蔵

鱈いくら醤油漬〔原料：ロシア産〕 200g前後
たらこ〔原料：アメリカ産〕 300g前後 **4,500円** (税込)

紋別市ふるさと納税返礼品
人気商品!

商品番号 C-48 冷蔵 贈答・化粧箱付

ホタテと鱈いくら醤油漬セット

ホタテ玉冷〔北海道産〕 5Sサイズ 400g前後
ホタテ玉冷〔北海道産〕 5Sサイズ 200g前後
鱈いくら醤油漬〔原料：ロシア産〕 200g前後 **3,500円** (税込)

人気のホタテとボタンエビの贅沢なセットです。

商品番号 C-43 冷蔵 贈答・化粧箱付

ホタテとボタンエビセット

ホタテ玉冷〔北海道産〕 5Sサイズ 400g前後
ボタンエビ〔ロシア産〕 500g前後(8~10尾前後) **9,000円** (税込)

プリプリの食感と甘みのあるボタンエビ。

商品番号 B-47 500g前後(8~10尾前後) **6,000円** (税込)

商品番号 B-48 1.0kg前後〔500g(8~10尾前後)×2〕 **11,500円** (税込)

お刺身で食べる時と口中でトロける粘りのある甘さは甘えび独特の旨味。

商品番号 B-55 1.0kg前後(90~120尾前後) **1,500円** (税込)

じっくりと熟成させ、一切れ一切れ丁寧に仕上げました。

商品番号 D-64 1.0kg前後 **4,500円** (税込)

商品番号 D-65 1.0kg前後 **3,500円** (税込)

お刺身はもちろん、たこしゃぶも絶品。

商品番号 C-12 冷蔵

たこ足〔北海道産〕 **3,800円** (税込)

商品番号 D-26 ごろっとホタテ・つぶ・あわびの松前漬セット

ホタテ松前漬 400g前後×1
つぶ松前漬 400g前後×1
あわび松前漬 400g前後×1 **6,000円** (税込)



FAX専用ご注文用紙 = マルカイチ水産(株)宛 =

FAX 0158-23-9272

●ご注文承り後、折り返し、ご注文内容・配達希望日などの電話照会をさせていただきます。

※数日中に連絡なき場合はFAX誤送受信も考えられます。電話にてご確認ください。

★電話確認がご不要の方はお申込人ご記入欄の□枠に✓チェック願います。(代引、後払い限定)

- ① お買上げ商品の商品番号を正確にご記入ください。
- ② お届け先のご住所は、枝番号まで、マンション・アパートの場合は部屋番号まで正確にご記入願います。
- ③ お支払いは代引、前払い、後払いからお選びいただけます。
- ④ 「代引」の上限金額は10万円(税込)です。
ご利用限度額は累積残高で55,000円(税込)までとさせていただきます。
- ⑤ 代引で複数件のご注文の金額をお支払いする場合、ご依頼主様分のご到着日が他の送付先よりも先に、もしくは同日になるようお願い致します。
- ⑥ 送料は道内一律1,500円(税込)、道外一律2,000円(税込)。
- ⑦ 送料がわからない場合は、当社フリーダイヤルでお気軽にお問い合わせください。

お申込日	年	月	日
お 申 込 人	ご住所 (〒 -)		
	都道 府県		
	お名前		
	お電話番号 () -		
日中連絡がつく お電話番号			
■お支払い方法(いずれかに○印をお付けください。)			
1.代引 2.銀行振込(前払い) 3.後払い			
<input type="checkbox"/> 折り返し電話確認不要 (代引、後払い限定)			

お 届 先 ①	ご住所 (〒 -)		商品番号	価格	数量	お買上金額	送料
	都道 府県						円
	お名前						保冷形態
	お電話番号 () -						【冷蔵】 【冷凍】
配送日 ※ご記入不要 月 日		ご希望配達日 月 日	【午前中】【14-16時】【16-18時】 【18-20時】【19-21時】		備考欄 (ご希望がありましたらご記入ください。)		
のし紙 必要・不要			梱包方法 指定あり・指定なし ※ご指定がない場合は1箱にまとめて梱包致します。				
お 届 先 ②	ご住所 (〒 -)		商品番号	価格	数量	お買上金額	送料
	都道 府県						円
	お名前						保冷形態
	お電話番号 () -						【冷蔵】 【冷凍】
配送日 ※ご記入不要 月 日		ご希望配達日 月 日	【午前中】【14-16時】【16-18時】 【18-20時】【19-21時】		備考欄 (ご希望がありましたらご記入ください。)		
のし紙 必要・不要			梱包方法 指定あり・指定なし ※ご指定がない場合は1箱にまとめて梱包致します。				
お 届 先 ③	ご住所 (〒 -)		商品番号	価格	数量	お買上金額	送料
	都道 府県						円
	お名前						保冷形態
	お電話番号 () -						【冷蔵】 【冷凍】
配送日 ※ご記入不要 月 日		ご希望配達日 月 日	【午前中】【14-16時】【16-18時】 【18-20時】【19-21時】		備考欄 (ご希望がありましたらご記入ください。)		
のし紙 必要・不要			梱包方法 指定あり・指定なし ※ご指定がない場合は1箱にまとめて梱包致します。				

当社記入欄

お買上金額合計	円
(送料込)	
※代引440円、後払い330円、手数料を加算して下さい。	